

14. Annexes

14.1. Cartes de la répartition des sites de frai de l'ombre dans l'Orbe

L'ordre des cartes correspond au cours de l'Orbe, de la frontière franco-suisse jusqu'au lac de Joux. Les cercles indiquent un lieu de reproduction qui a été utilisé au moins une fois entre 1995 et 1998. Un lieu de reproduction peut contenir plusieurs frayères.

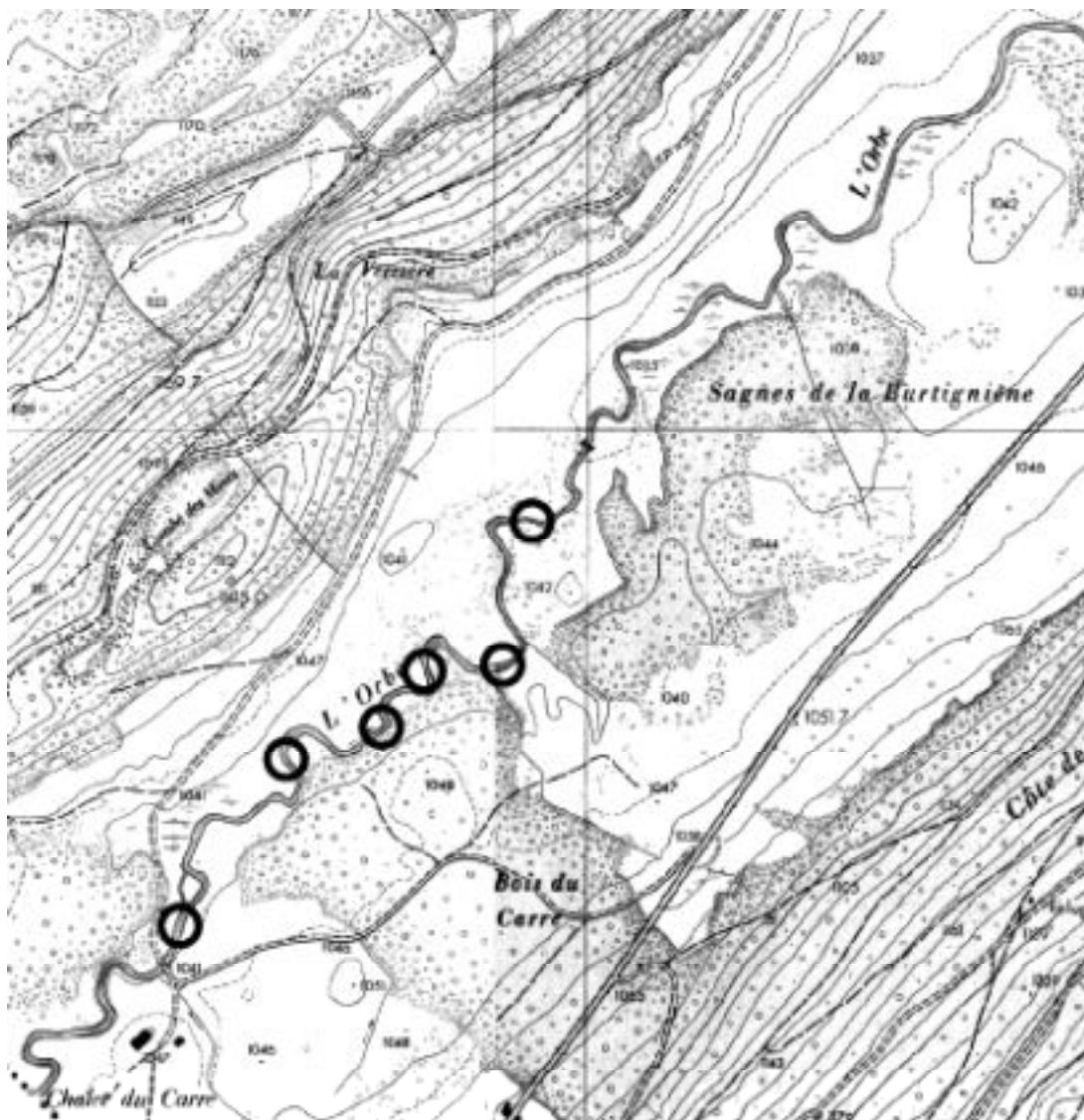


Figure 14.1. Sites de reproduction de l'ombre dans la région de la Frontière et dans la zone des tourbières. Échelle 1 : 10000.

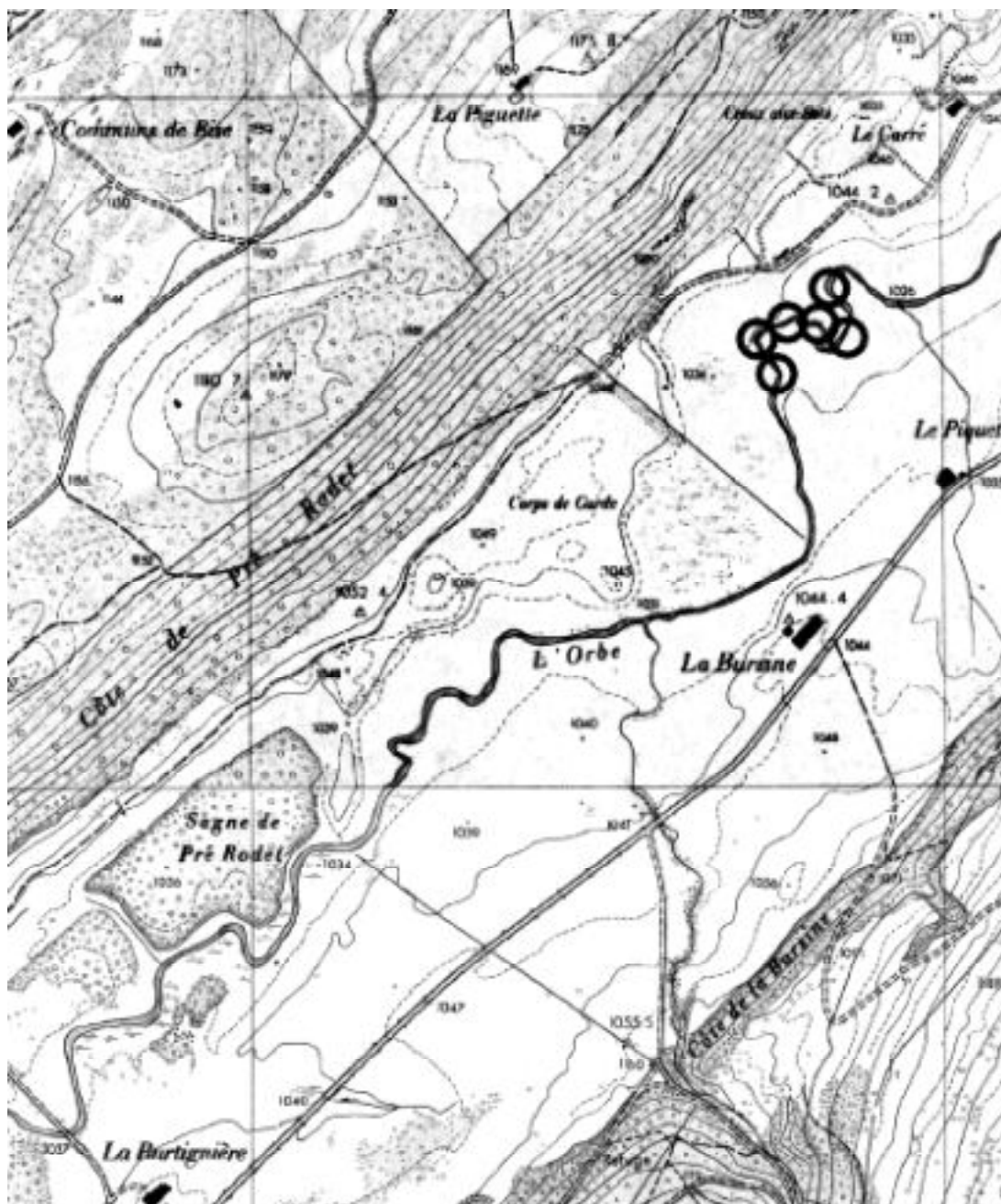


Figure 14.2. Sites de reproduction de l'ombre dans la zone des tourbières et dans la région de la Gravière. Échelle 1 : 10000.

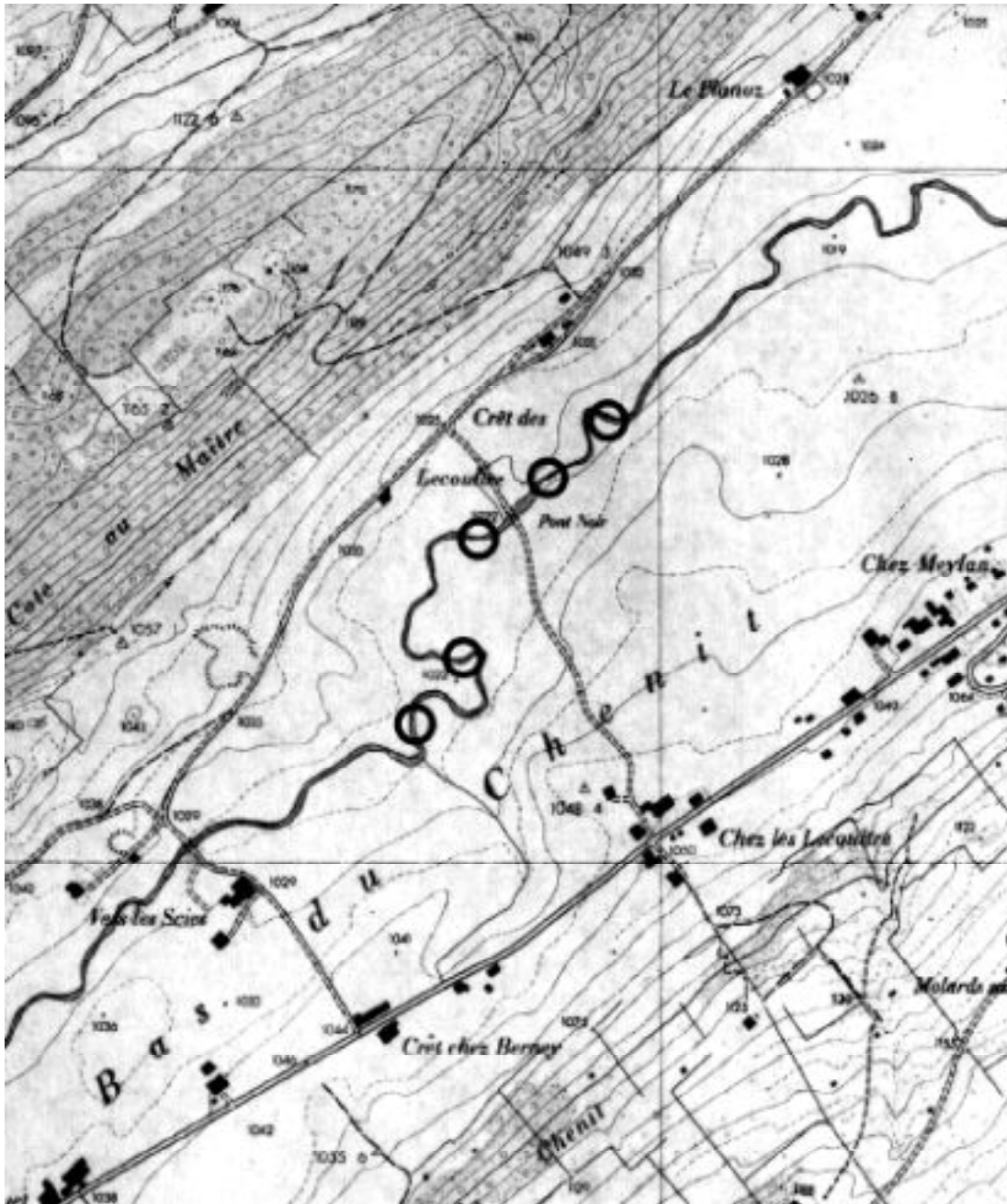


Figure 14.3. Sites de reproduction de l'ombre dans la région du Pont Noir. Échelle 1 : 10000.

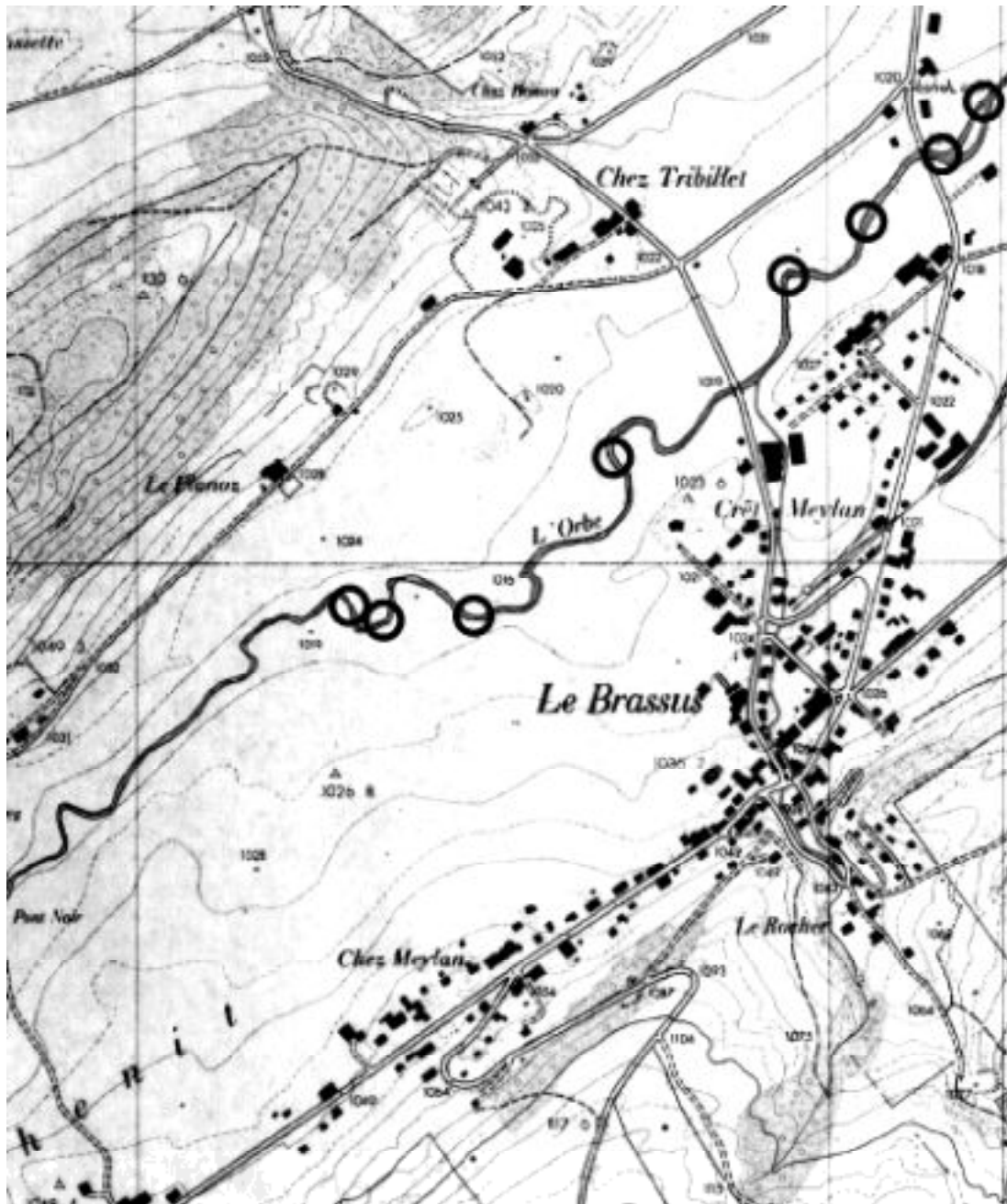


Figure 14.4. Sites de reproduction de l'ombre dans la région du Brassus, dans le secteur Au-dessus de la Réserve et dans celui de la Réserve. Échelle 1 : 10000.

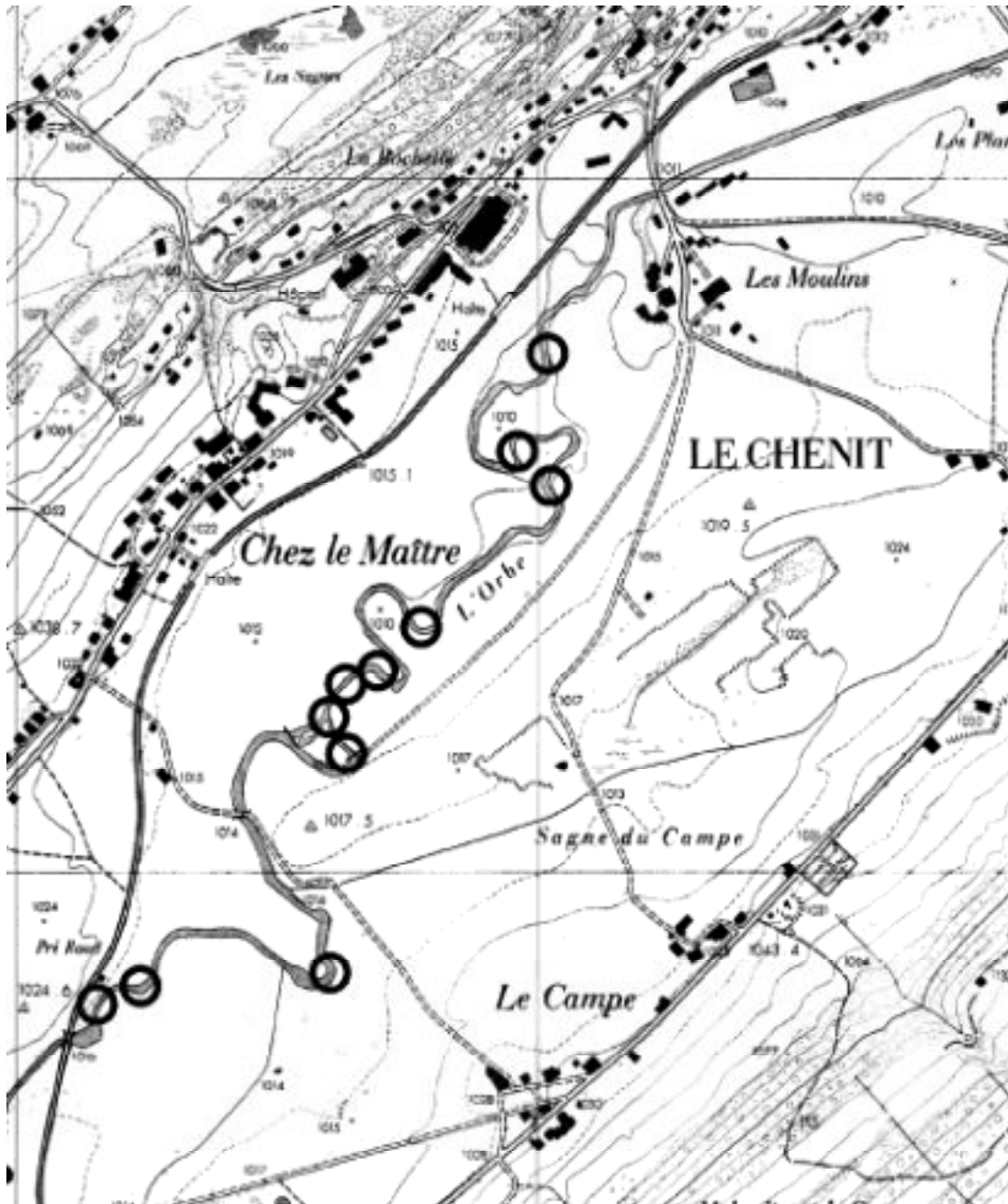


Figure 14.5. Sites de reproduction de l'ombre dans la région Chez le Maître. Échelle 1 : 10000.

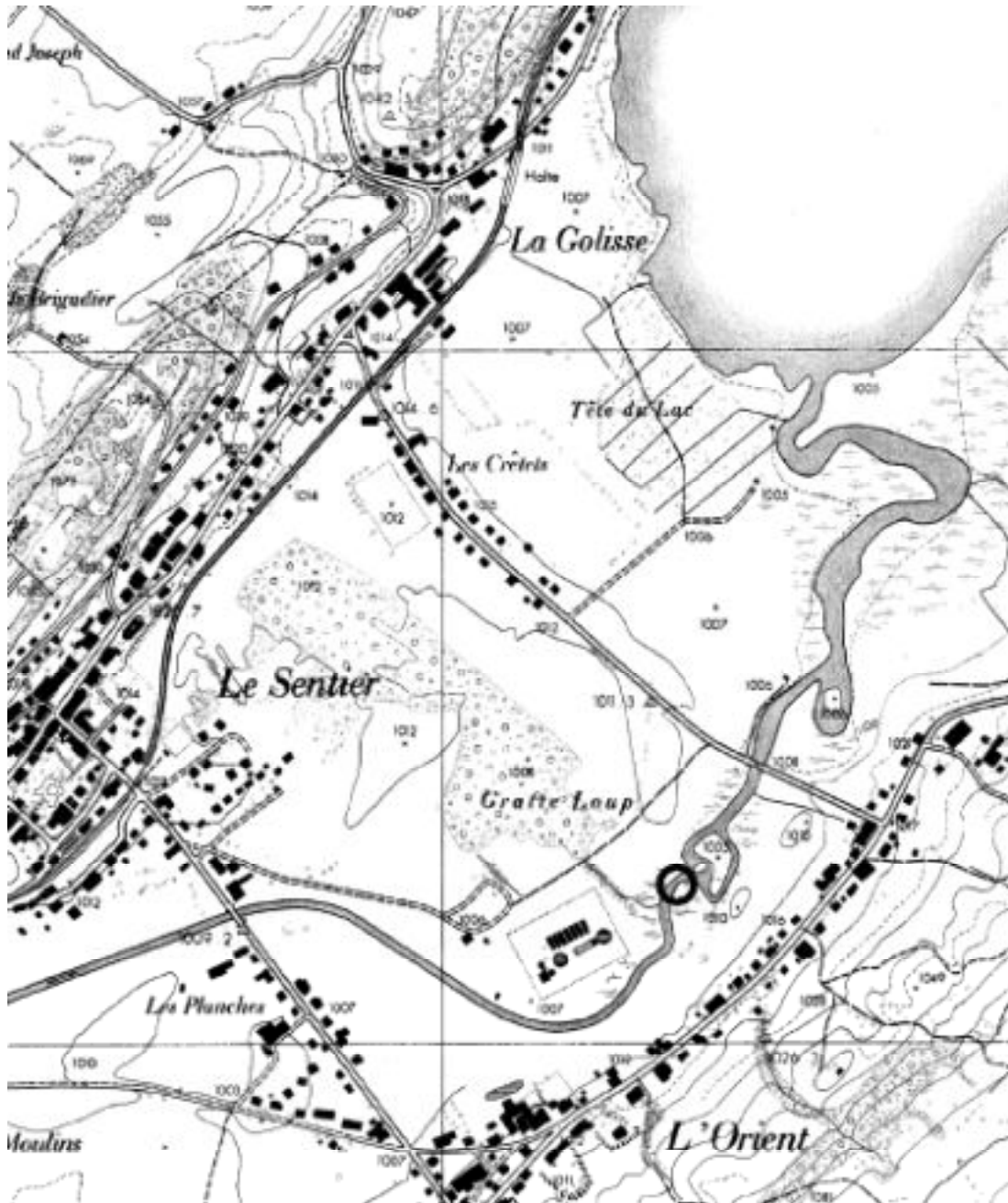


Figure 14.6. Site de reproduction de l'ombre dans la région du Sentier. Échelle 1 : 10000.

14.2. Listes des espèces de poissons capturés dans l'Orbe et le Talent

Les tableaux ci-dessous présentent la liste des espèces de poissons capturés par secteur dans l'Orbe et le Talent pendant la période de 1995 à 1998.

Tableau 14.1. Espèces de poissons capturés par secteur dans l'Orbe.

Secteurs Espèces	Frontière	Gravière	Pont des Scies	Pont Noir	Au- dessus Réserve	Réserve	Chez le Maître	Pont des Moulins
<i>Salmo trutta</i>	X	X	X	X	X	X	X	X
<i>Salmo trutta f. lacustris</i>	-	X	-	X	X	-	-	X
<i>Thymallus thymallus</i>	X	X	X	X	X	X	X	X
<i>Esox lucius</i>	X	X	X	X	-	-	-	-
<i>Leuciscus leuciscus</i>	-	-	-	-	-	-	-	X
<i>Leuciscus cephalus</i>	X	X	X	X	X	X	X	X
<i>Phoxinus phoxinus</i>	X	X	X	X	X	X	X	X
<i>Scardinius erythrophthalmus</i>	-	X	-	-	-	-	-	-
<i>Tinca tinca</i>	X	-	-	-	-	-	-	-
<i>Lotta lotta</i>	X	X	-	-	-	X	-	X
<i>Perca fluviatilis</i>	X	-	-	-	-	-	-	-

Tableau 14.2. Espèces de poissons capturés par secteur dans le Talent.

Secteurs Espèces	STEP Echallens	St-Barthélémy	Eclagnens
<i>Salmo trutta</i>	X	X	X
<i>Thymallus thymallus</i>	X	X	X
<i>Phoxinus phoxinus</i>	X	X	X
<i>Noemacheilus barbatulus</i>	X	X	-